

平成 30 年 10 月 吉日

山梨県作業療法士会 殿

山梨県介護支援専門員協会  
峡東支部支部長 那須美幹  
(公 印 省 略)

平成 30 年度 多職種連携交流会の開催について (依頼)

仲秋の候、皆様におかれましては、益々ご清祥のこととお慶び申し上げます。日頃より、山梨県介護支援専門員協会並びに峡東支部活動に対し、格別のご支援ご協力をいただき、厚く御礼申し上げます。

現在、日本各地で地震・風水害・雪害等自然災害が身近なところで発生し、日常生活に大きな被害をもたらしています。山梨県にも大きな被害が予測されている南海トラフ地震発生も 30 年以内に 80% 近くとも言われており、次は自分達の身の回りで起きるかもしれません。

県や各市でも防災について様々な取り組みをされていますが、まずは自分たちがいる地域を知り、いかに災害発生時に行政・医療・福祉・地域等との連携がスムーズに図れるか、それぞれの専門性を理解し、二次災害等も最小限に防いでいく必要があります。

そのため、山梨県介護支援専門員協会峡東支部では、主役となる利用者を支える支援者チームの質の向上を目指し、多職種連携交流会を開催することと致しました。

つきましては、時節柄ご多忙な折、誠に恐縮ではございますが、貴所属職員の皆様のご出席について特段のご配慮を賜りますようお願い申し上げます。

尚、本会の後援として山梨県峡東保健福祉事務所に協力いただき開催することを申し添えます。

記

1. 日時 平成 30 年 11 月 29 日 (木) 19:00~21:00 (18:30 受付開始)
2. 会場 山梨市民会館 (YLO 会館) 303 会議室  
住所: 山梨市万力 1830 番地 TEL: 0553-22-9611
3. 内容 1) 峡東地域における災害について  
2) 各専門職の役割、グループワーク  
3) フリーセッション

※ お申込は、別添申込書に必要事項を記載の上、11 月 2 日 (金) までをお願い致します。

以上

【問い合わせ先】

山梨県介護支援専門員協会峡東支部 多職種連携委員  
担当 雨宮 康太 (甲州居宅介護支援事業所)

TEL: 055-262-0011 FAX: 055-262-2250

担当 沼田 成泰 (やさしい手甲州事業所)

TEL: 0553-44-4115 FAX: 0553-44-4117

## 平成30年度 多職種連携交流会

テーマ：「災害発生！その時私たちはどう動くか」  
～高めよう、災害への知識と意識付け～

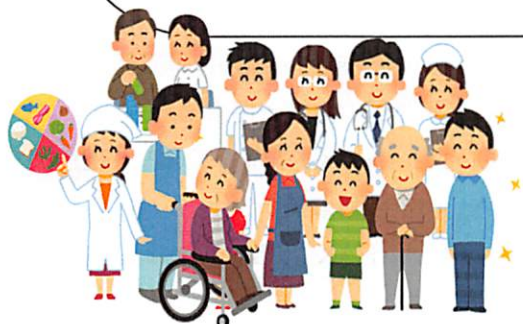
現在、日本各地で地震・風水害・雪害等自然災害が身近なところで発生し、日常生活に大きな被害をもたらしています。山梨県にも大きな被害が予測されている南海トラフ地震発生も30年以内に80%近くとも言われており、次は自分達の身の回りで起きるかもしれません。

県や各市でも防災について様々な取り組みをされていますが、まずは自分たちがいる地域を知り、いかに災害発生時に行政・医療・福祉・地域等との連携がスムーズに図れるか、それぞれの専門性を理解し、二次災害等の拡大も最小限に防いでいく必要があります。そのために、地域に起こりうる災害、専門各職の役割、連携方法を日頃から顔の見える関係の中で準備し、チーム間での連携が求められています。

日頃の業務や支援において災害への準備に取り組まれていることと存じますが、役割を確認した中で現状・思いの共有や日頃の振り返りを行い、更なる連携強化を目指していくための多職種連携交流会を開催致します。是非、多くの皆様のご参加をお待ちしております。

なお、本テーマにおける研修は継続的な開催を予定しており、第1回目として峡東地域における災害について学習していく予定です。

- 【日時】 平成30年11月29日（木）19：00～21：00 （受付18：30～）
- 【場所】 山梨市民会館（YLO会館） 303会議室 住所：山梨市万力1830番地
- 【対象】 峡東地域の医師、歯科医師、歯科衛生士、看護師、薬剤師、栄養士  
リハビリテーション専門職、医療ソーシャルワーカー、地域包括支援センター職員、通所介護職員、訪問介護職員、介護施設職員、介護支援専門員 等
- 【内容】 1. 「峡東地域における災害について」  
＜講師＞ 小林 奈都夫 氏  
社会福祉法人壽光会 地域密着型介護福祉施設 カインドネスケア 施設責任者
2. グループワーク  
各専門職に分かれたグループワーク、役割の共有
3. フリーセッション  
挨拶、名刺交換、歓談を通じて顔の見える関係作りをしよう！
- 【参加費】 無料
- 【申込方法】 裏面の参加申込書を平成30年11月2日（金）までに多職種連携委員 沼田（やさしい手甲州）宛てにFAXにてお送りください。



### 問い合わせ・連絡先

山梨県介護支援専門員協会峡東支部 多職種連携委員  
担当 雨宮 康太（甲州居宅介護支援事業所）  
TEL：055-262-0011 FAX：055-262-2250  
担当 沼田 成泰（やさしい手甲州事業所）  
TEL：0553-44-4115 FAX：0553-44-4117

FAX 送信先 やさしい手甲州 沼田 宛 0553-44-4117

多職種連携交流会 参加申込書

所属名 \_\_\_\_\_

No.	氏 名	職 種	電話番号
1			
2			
3			
4			
5			

申込期限 平成30年11月2日（金）必着

※記載欄が足りない場合は、適宜コピーをお願い致します。



問い合わせ・連絡先

山梨県介護支援専門員協会峡東支部 多職種連携委員

担当 担当 雨宮 康太（甲州居宅介護支援事業所）

TEL：055-262-0011 FAX：055-262-2250

担当 沼田 成泰（やさしい手甲州事業所）

TEL：0553-44-4115 FAX：0553-44-4117